



“ESPAI D’ATENCIÓ **INTEGRAL** A LA PERSONA”

Versió:
12 de Maig 2020

ESTRUCTURA

Detecció de Necessitats

Horitzó

Funcionament de l'equipament

- Serveis i recursos
- Circuit d'atenció a les persones
- Circuit d'entrada, emmagatzematge i distribució de productes de primera necessitat

Infraestructura

Equip d'intervenció

- Funcions Equip tècnic
- Funcions Voluntariat

Organització

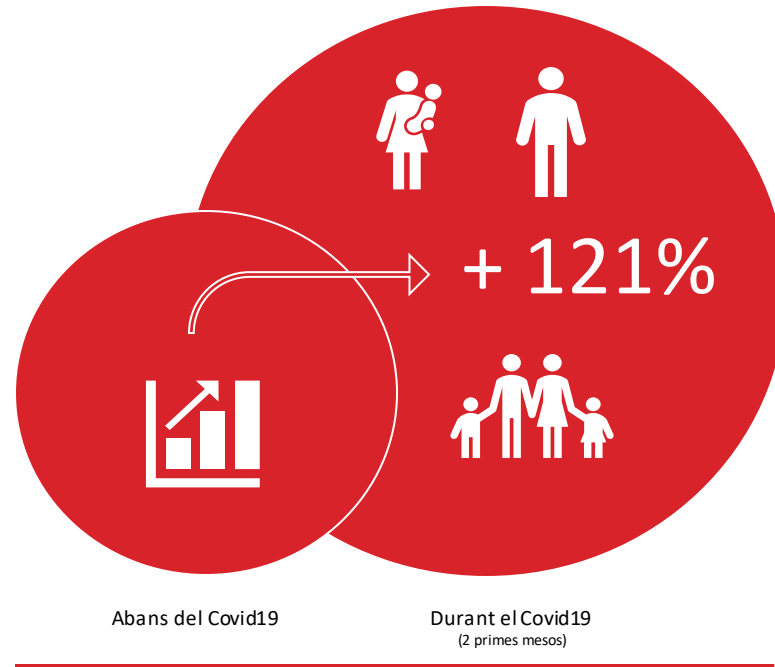
- Protocols
- Plans de desenvolupament
- Consell de Protecció

Finançament



**Detecció
de Necessitats**

DADES



CASTELLDEFELS

Increment atencions, **durant la Pandèmia COVID 19**



Horitzó

Emergència
social arrel de
la pandèmia
COVID19,
per:

Increment de la vulnerabilitat dels sectors de la població que estaven situats dins del llindar de la pobresa

Afectació a persones que fins ara no patien riscos d'exclusió, i que patiran greus dificultats econòmiques com a conseqüència de la destrucció d'ocupació,

Caldrà un treball coordinat entre les Entitats del Tercer Sector



Funcionament de l'Equipament

MISSIÓ

“Ofereix un servei de proximitat, en el que l'objectiu principal sigui l'atenció INTEGRAL a les persones més vulnerables, a través d'accions de caràcter preventiu, assistencial i de desenvolupament,, dutes a terme per un equip professional, amb participació del nostre voluntariat, i sempre amb el suport de l'Administració Pública, Entitats de Tercer Sector i empreses privades del territori.”

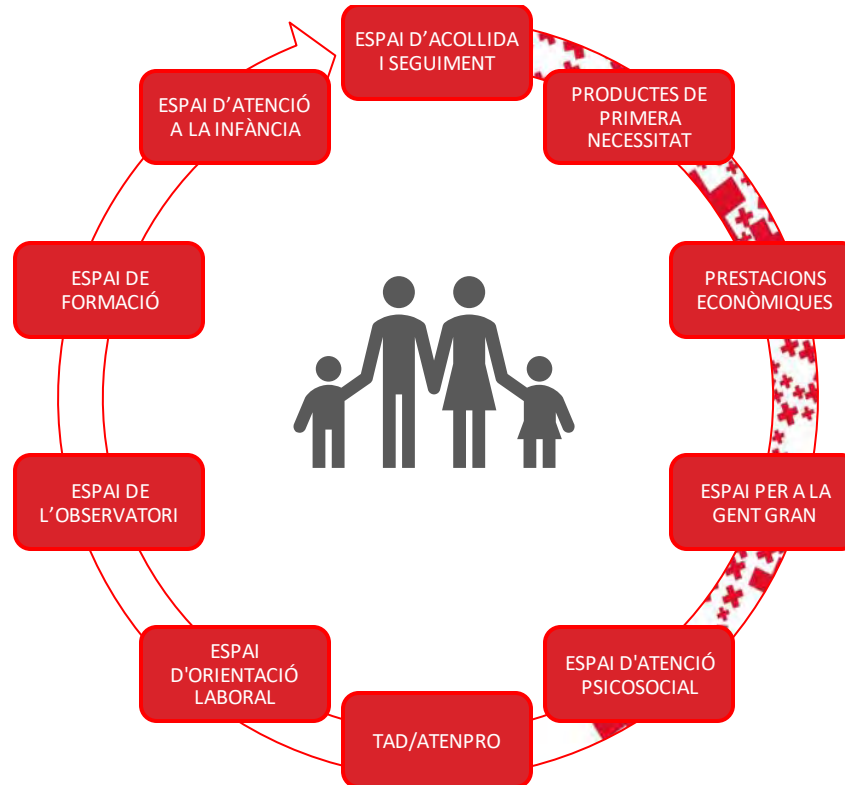
VISIÓ

“Implantar un model holístic d'atenció a les PERSONES, amb abast territorial i aliances estables amb l'administració, entitats del tercer sector i empreses col·laboradores”

ENFOC ESTRATÈGIC

Unificar el servei actual d'entregues de productes per primera necessitat “El Rebost” i tots els serveis i prestacions que es gestionen actualment des del nostre equipament de “L’Espai: Centre d’Atenció a la Família”, en un únic equipament, **“L’ESPai D’ATENCIÓ INTEGRAL A LA PERSONA”** en el que en un sol espai, s’articulin tots els projectes, serveis i prestacions d’atenció a les necessitats bàsiques de les persones, amb un model d’atenció basat en el MAP i amb la premissa del treball transversal entre els Àmbits d’Intervenció Social i Ocupació, des de les entitats del tercer sector, per a fomentar l’autonomia i recuperació de les persones més vulnerables”

ASPECTES CLAU DE L'EQUIPAMENT



RELACIÓ DE SERVEIS I PRESTACIONS DE L'EQUIPAMENT

Espai Rebost: entrega de productes de primera necessitat: aliments (línia sec i línia fresc/congelat).

Productes d'higiene personal, productes per a nadons, productes de neteja.

Unitats d'Emergència Social: Serveis a domicili d'acompanyaments i entrega de productes de primera necessitat

Imperfect: Un restaurant solidari , que busca impulsar a persones en risc d'exclusió social a reintegra-se de nou a la societat mitjançant la formació en hosteleria alhora que reb un suport en l'alimentació diària

Espai prestacions: ajuts econòmics (ajuts lloguer, programa targetes alimentació, ajuts pobresa energètica, ajuts retorn a l'escola de llibres i material escolar, ajuts vestuari infantil...)

Espai d'Orientació Laboral: acompanyament per a la inserció i reinserció laboral

Espai per a la Infància i Adolescència: programa de reforç escolar, casals d'estiu, campanya de reis...

Llar segones oportunitats: 8 places per a mares amb infants a càrrec.

Espai per a la Gent Gran: activitats per a la gent gran, tallers de la memòria, préstec de material ortopèdic, ajudes tècniques.

Rober: Absastiment de roba per a adults i infants

RELACIÓ DE
SERVEIS I
PRESTACIONS
DE
L'EQUIPAMENT

Espai psicosocial: acompanyament emocional i psicològic a les persones

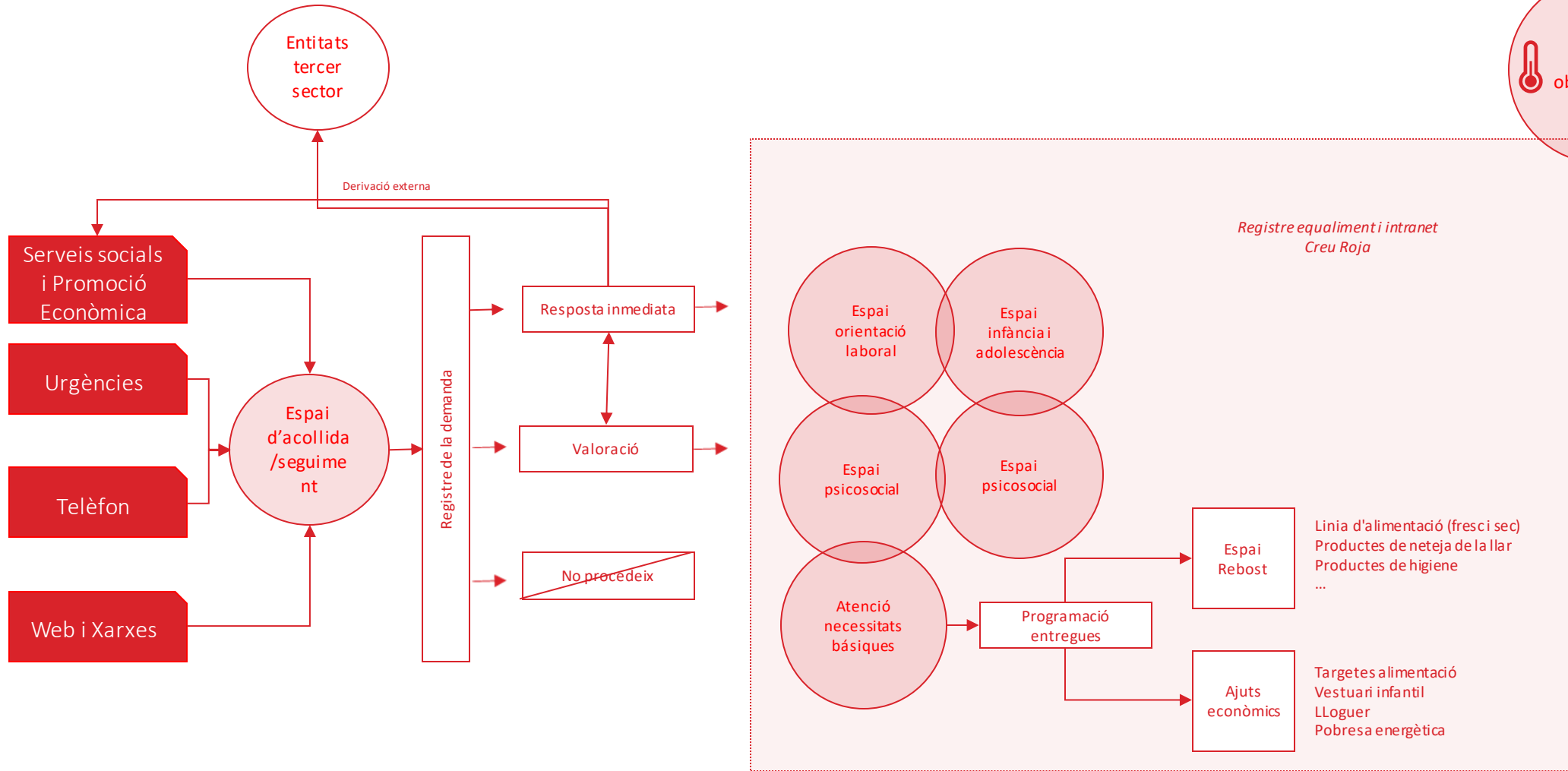
Espai de Formació: classes de llengua per a persones nouvingudes, formació en aprofitament de la matèria prima, economia domèstica...

Espai Observatori: que ens serveixi de guia i ens permeti adaptar-nos per a donar resposta a les necessitats detectades

Informació i altes Teleassistència Domiciliaria i Teleassistència Mòbil

Programa Atenpro: atenció a dones víctimes de violència de gènere, en coordinació amb SIAD i Serveis Socials

CIRCUIT D'ATENCIÓ A LES PERSONES

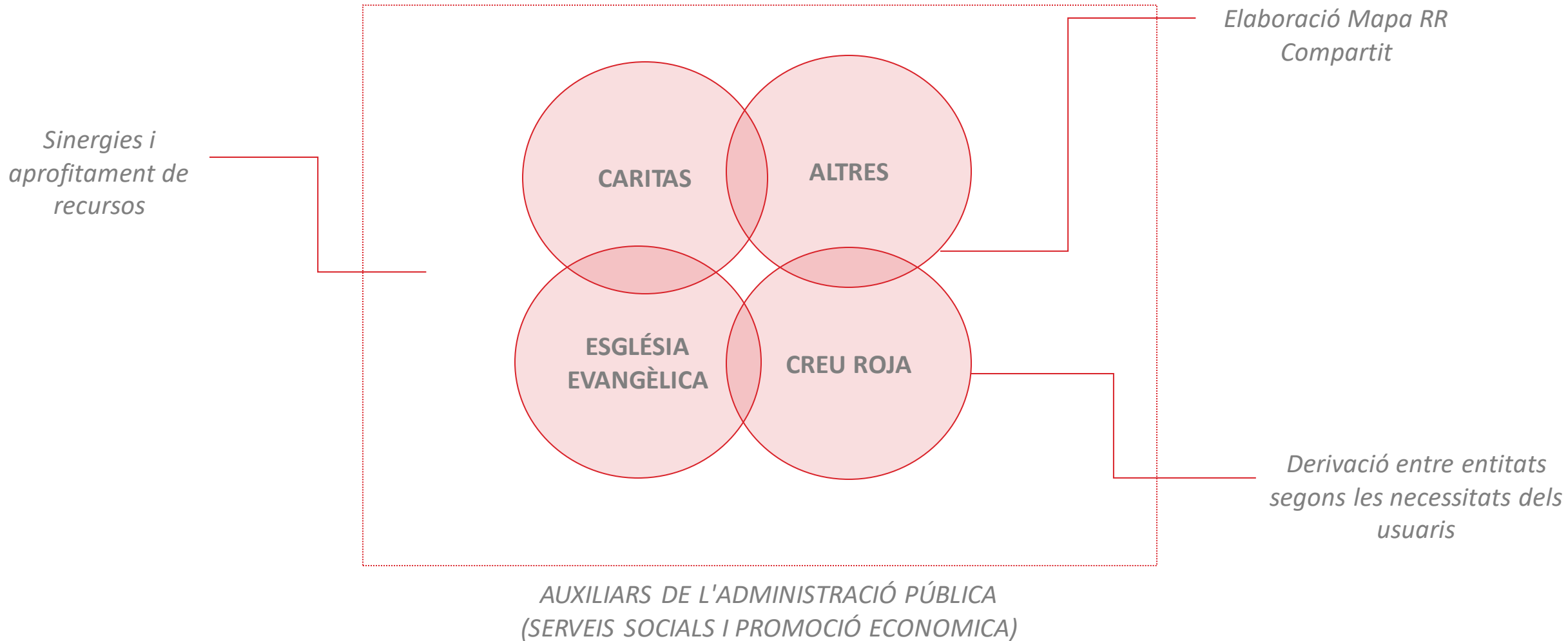


Primera Atenció a l'OFICINA LOCAL

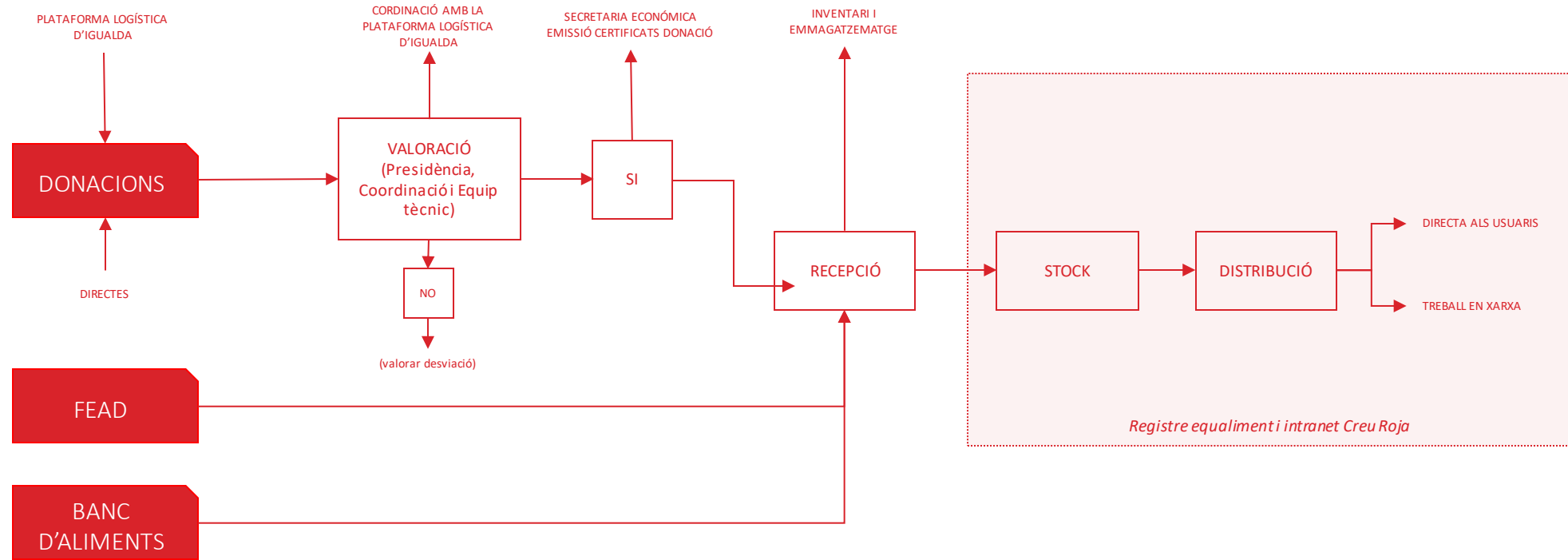
ESPAI D'ATENCIÓ INTEGRAL A LA PERSONA



ALIANCES TERCER SECTOR



CIRCUIT D'ENTRADA, EMMAGATZEMATGE I DISTRIBUCIÓ DE PRODUCTES DE PRIMERA NECESSITAT



REBOST CASTELLDEFELS



REBOST GAVÀ





Equip d'Intervenció

EQUIP D'INTERVENCIÓ

Treball coordinat a l'ESPAI D'ATENCIÓ INTEGRAL A LA PERSONA, d'un equip tècnic **MULTIDISCIPLINAR** amb el suport de voluntariat amb formació específica en l'àmbit de la Intervenció Social i amb la coordinació estratègica entre:

- Les Entitats del tercer sector social.
- Les empreses privades
- Serveis socials
- Promoció econòmica



Organització

PLA DE DESENVOLUPAMENT

Pla de Comunicació: per a donar a conèixer la nostra tasca com a institució a l'equipament

Pla de Captació de Fons: per a aconseguir recursos i aliances que assegurin la viabilitat del servei

Pla de formació per al Voluntariat i el Personal tècnic: per a dur a terme la nostra tasca de la manera més eficient possible

Pla de Voluntariat: per a vehicular la incorporació, seguiment i fidelització del voluntariat necessari per a assegurar el bon funcionament de l'equipament

Elaboració del MANUAL DEL VOLUNTARI/A – que reculli els aspectes més rellevants i pràctics per a entregar a cada voluntari/a abans d'iniciar la seva activitat

CONSELL DE PROTECCIÓ

Creació del **CONSELL DE PROTECCIÓ** de l'Espai d'Atenció Integral a la Persona, que estarà format per:

- Representants de les Entitats del Tercer Sector Social de la Ciutat
- Representats de l'Administració Pública local
- Representants del sector privat

S'encarregaran de vetllar per:

- El bon funcionament de l'equipament
- La seva viabilitat i manteniment a curt/mig/larg termini



Finançament

ACORD SOCIOECONÒMIC

